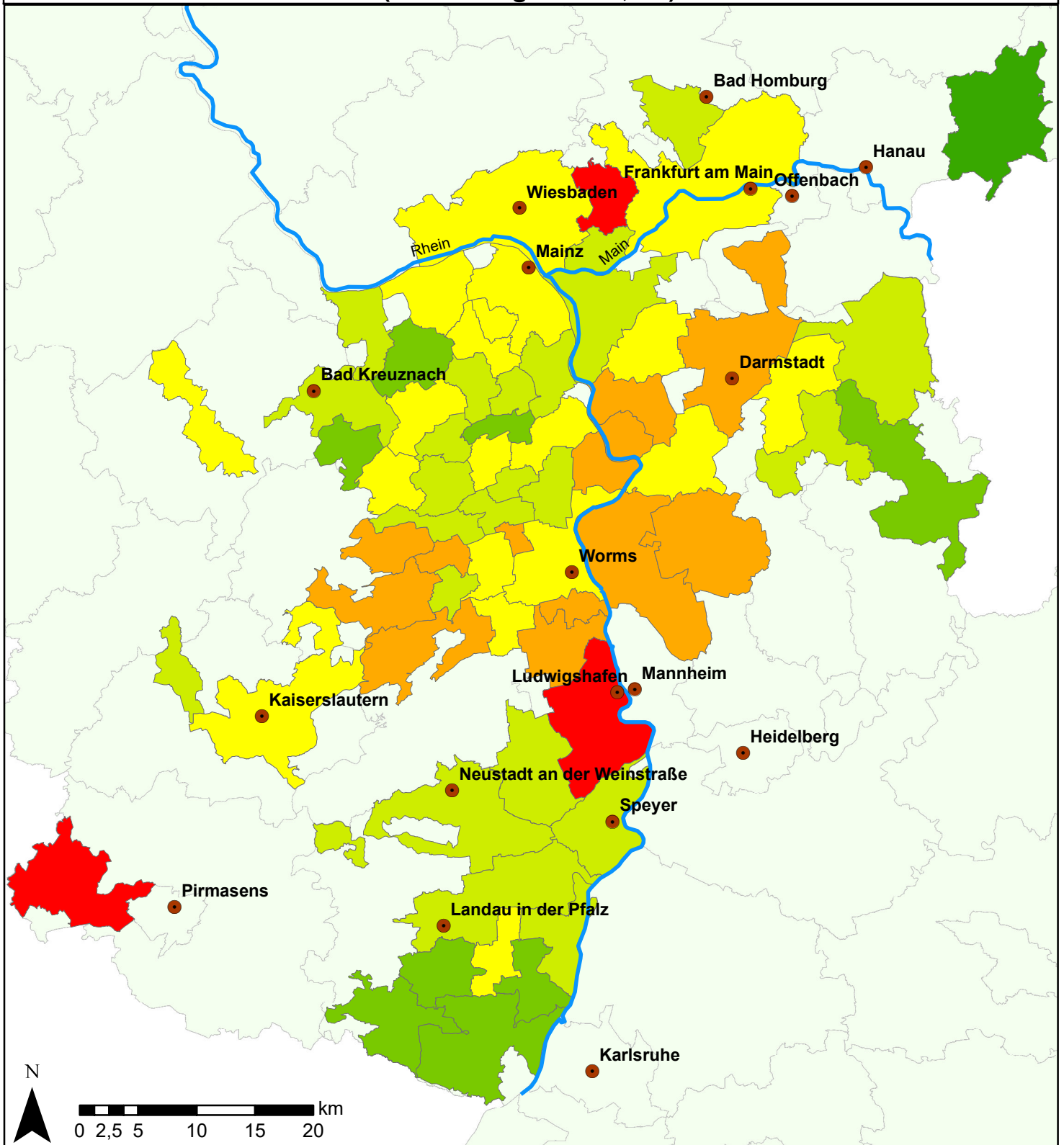


Mittlere prozentuale Ertragsschwankung 2011 - 2015 (Verbandsgebiet: 7,1%)



Legende

- Städte
- Flüsse

Mittlere Ertragsschwankung [%]

- | | | |
|---|--|---|
| ■ ≤ 4 | ■ > 6 - 8 | ■ > 10 - 12 |
| ■ > 4 - 6 | ■ > 8 - 10 | ■ > 12 |

Koordinatensystem:
ETRS 1989
Datum: 03.05.2016
Autoren: Jonas Fischer
& Pascal Kremer

Mittlere prozentuale Ertragsschwankung 2011-2015

Agentur	Prozentuale Abweichung zum Ertragsmittel (Agentur) 2011-2015					Mittlere Ertragsschwankung [%]
	2011 [%]	2012 [%]	2013 [%]	2014 [%]	2015 [%]	
Albig	-9,5	1,1	-3,2	15,5	-3,8	6,6
Albisheim	10,5	2,9	-6,9	12,6	-19,2	10,4
Alsenborn	3,1	4,4	-9,2	14,1	-12,5	8,6
Alzey	-0,2	2,8	1,7	14,5	-18,8	7,6
Arheilgen	-1,5	-10,9	-14,9	22,2	5,1	10,9
Armsheim	-6,2	-5,2	2,3	20,1	-11,0	9,0
Bechtheim	-9,2	-0,6	-0,2	17,2	-7,2	6,9
Bottenbach	6,7	19,6	-29,7	20,8	-17,4	(18,8)
Bretzenheim	0,8	-1,6	0,1	22,2	-21,5	9,2
Bubenheim	-0,5	-3,0	-2,5	18,7	-12,6	7,5
Bürstadt	-2,1	-14,1	-12,5	21,4	7,3	11,5
Crumstadt	-6,9	-8,5	-13,1	22,3	6,2	11,4
Dexheim	-5,8	-3,2	-1,5	15,1	-4,6	6,0
Dolgesheim	-10,3	0,5	-0,5	13,4	-3,2	5,6
Eich	-10,7	-9,6	-6,6	23,4	3,6	10,8
Erbenheim	-2,9	-3,0	-5,6	23,4	-11,8	9,4
Eschborn	-5,3	0,9	0,4	17,6	-13,7	7,6
Flörsheim-Dalsheim	-1,5	-7,1	-6,9	22,7	-7,1	9,1
Freckenfeld	3,2	1,5	-5,8	6,2	-5,0	4,3
Gau-Odernheim	-5,1	0,0	-6,8	23,8	-11,9	9,5
Georgenhausen	-7,5	1,2	-10,3	21,7	-5,1	9,1
Gernsheim	1,0	-11,4	-10,9	20,4	1,0	9,0
Göllheim	1,5	-1,8	-10,6	23,5	-12,6	10,0
Habitzeim	-3,8	-4,6	-0,4	12,8	-4,0	5,1
Hailer	5,3	1,8	0,3	2,2	-9,6	3,8
Haßloch	-8,4	-10,2	-0,7	10,3	9,0	7,7
Hechtsheim	-2,0	-0,9	1,2	23,6	-21,9	9,9
Herxheim	4,0	-10,2	-1,5	19,1	-11,3	9,2
Heuchelheim	-9,8	-10,3	-5,7	24,0	1,9	10,3
Hochborn	-2,7	-2,1	-1,5	17,4	-11,1	7,0
Hofheim	-7,9	-13,3	-10,0	27,0	4,2	12,5
Hördt	7,2	1,4	-14,7	6,9	-0,7	6,2
Hüffelsheim	-8,5	5,5	-1,4	15,5	-11,1	8,4
Kandel	3,5	-2,9	-5,4	11,0	-6,2	5,8
Kleestadt	-5,0	0,4	-4,8	18,8	-9,4	7,7
Klein-Winternheim	-2,7	-3,1	-3,8	20,8	-11,2	8,3
Kloppenheim	-5,4	-0,6	-3,6	16,4	-6,8	6,6
Lachen	-3,3	-9,0	-2,8	17,9	-2,8	7,2
Mauchenheim	0,0	4,8	-7,2	18,9	-16,6	9,5
Mörstadt	-6,9	-5,5	-7,0	27,5	-8,2	11,0
Mutterstadt	-12,1	-14,4	-6,5	12,8	20,2	13,2
Nauheim	-1,2	-8,6	-8,2	14,8	3,1	7,2
Ober-Hilbersheim	-3,3	1,6	4,5	8,2	-11,1	5,8
Obersülzen	-9,1	0,0	-8,2	20,5	-3,2	8,2
Offenbach	3,8	-7,1	-0,8	11,7	-7,6	6,2
Pfaffen-Schwabenheim	-5,9	3,5	9,2	4,4	-11,2	6,9
Rheinzabern	3,0	-3,8	-7,4	11,3	-3,1	5,7
Riedstadt	-7,5	-15,7	-6,3	21,0	8,5	11,8
Rittersheim	4,2	6,6	-10,3	15,0	-15,5	10,3
Römerberg	0,8	-10,1	0,7	13,5	-5,0	6,0
Roxheim	-7,6	-5,1	-9,5	26,0	-3,9	10,4
Saulheim	-2,1	0,5	-2,6	15,3	-11,0	6,3
Schwabenheim	3,4	1,0	-2,1	18,3	-20,6	9,1
Schwanheim	0,6	-3,8	-21,3	20,5	4,0	10,0
Siefersheim	-2,7	0,3	-1,8	13,5	-9,2	5,5
Spachbrücken	-5,0	-2,8	-7,3	15,3	-0,2	6,1
Steinweiler	3,3	-3,3	-6,8	9,3	-2,5	5,0
Stetten	-0,7	1,6	-2,7	14,1	-12,3	6,3
Undenheim	-12,2	0,0	-1,4	19,4	-5,9	7,8
Wallerstädten	-3,6	-14,3	-5,8	18,1	5,7	9,5
Wattenheim	-0,4	0,2	-5,7	24,9	-19,0	10,1
Weilbach	-3,1	-3,8	0,6	21,2	-15,0	8,7
Weilerbach	1,2	14,1	-12,2	4,6	-7,7	8,0
Welgesheim	-5,9	0,8	5,4	10,1	-10,5	6,6
Westhofen	-3,1	1,0	-4,1	18,5	-12,3	7,8
Wies-Oppenheim	-6,0	-8,3	-3,7	21,6	-3,6	8,6
Wintersheim	-7,5	3,1	-4,4	17,4	-8,6	8,2
Verband	-3,2	-3,3	-4,6	17,8	-6,7	7,1
				Maximum		13,2
				Minimum		3,8